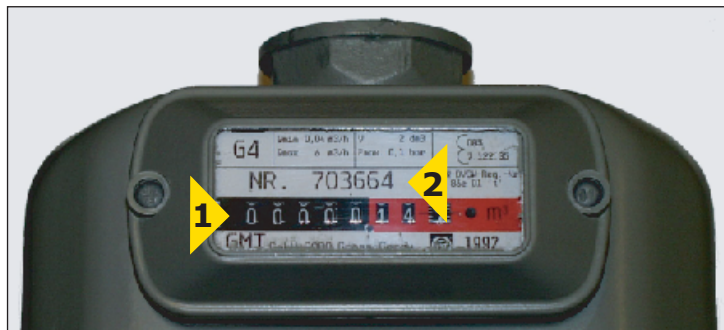




Zählerstände ablesen

Gaszähler



1 Zählerstand:

Bitte nur die Ziffern im schwarzen Bereich ablesen.

2 Zählnummer:

Bitte mit angedruckter Zählnummer auf der Ablesekarte vergleichen.

Wasserzähler



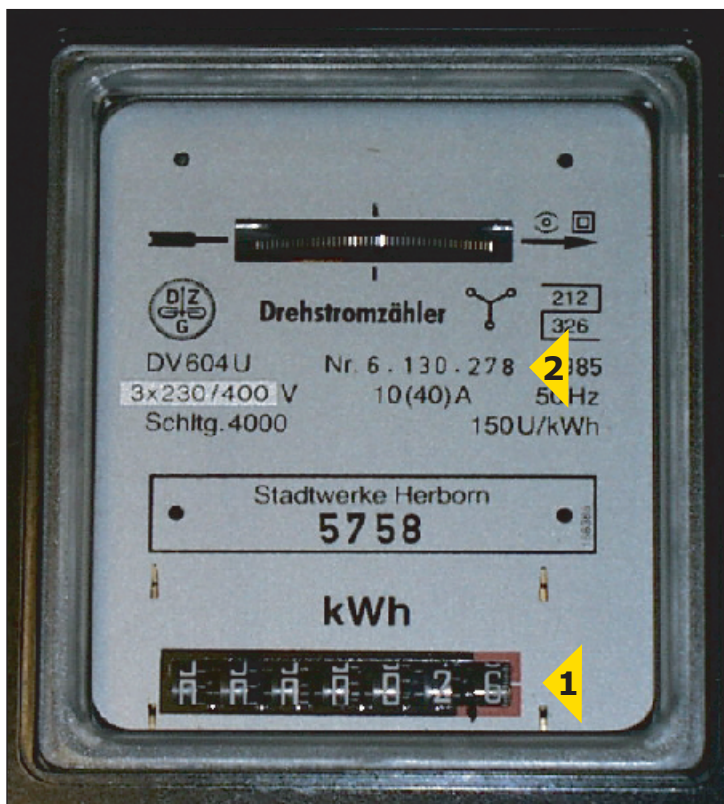
1 Zählerstand:

Bitte ablesen.

2 Zählnummer:

Bitte mit angedruckter Zählnummer auf der Ablesekarte vergleichen.

Stromzähler



1 Zählerstand:

Bitte nur die Ziffern im schwarzen Bereich ablesen.

2 Zählnummer:

Bitte mit angedruckter Zählnummer auf der Ablesekarte vergleichen.