



Stadtwerke Herborn

Aktivierung Kredit

1. Wenn Ihr Guthaben aufgebraucht ist und Sie Ihren Schlüssel nicht rechtzeitig aufladen konnten, besteht die Möglichkeit, einen Kreditbetrag im Schlüsselzähler zu aktivieren.
2. Dazu müssen Sie den Schlüssel in den Zähler stecken und nach rechts drehen. Anschließend aktivieren Sie den Kredit mit dem Drücken der „OK“ Taste.





Stadtwerke Herborn

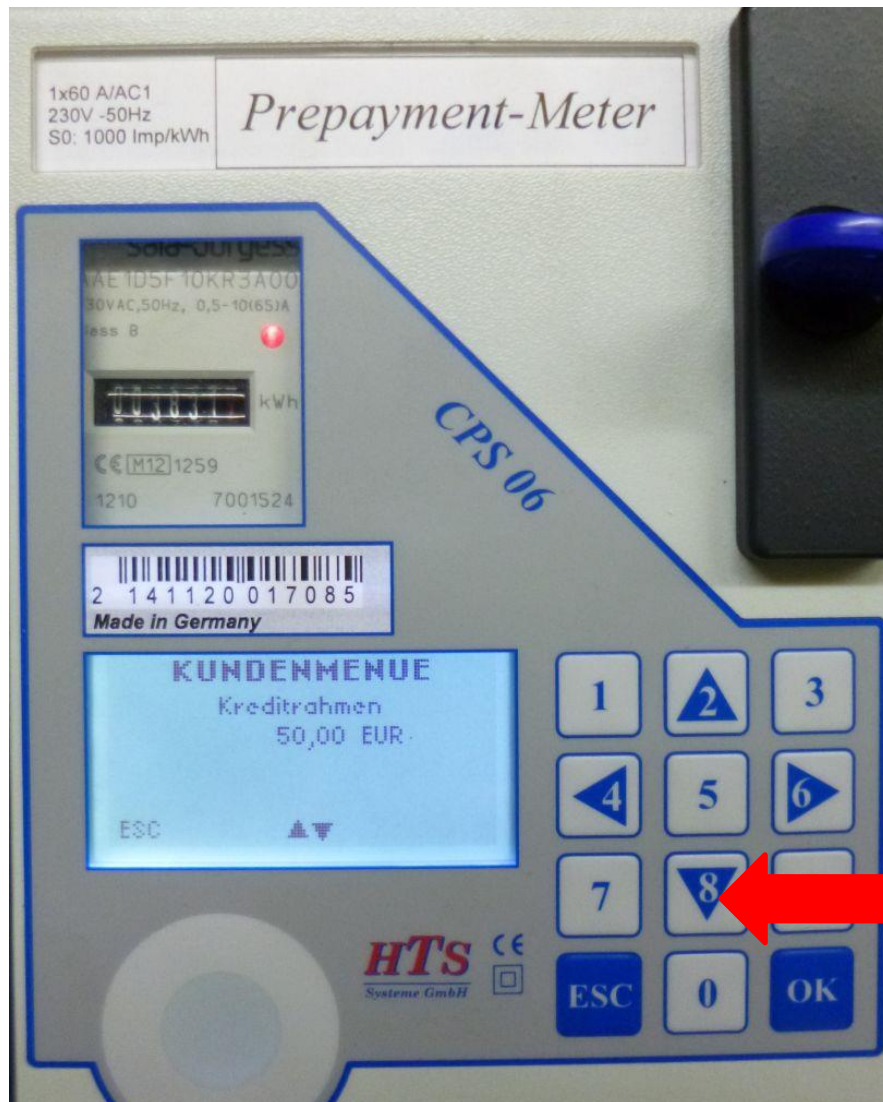
3. Sie befinden sich nun im Kundenmenü. Es werden der aktuelle Guthabenstand und der aktuelle Status des Kredits im Display angezeigt. Ihr Kredit ist nun aktiv.





Stadtwerke Herborn

4. Wenn Sie die Pfeiltaste 8 drücken, wird die Höhe des aktivierten Kreditrahmens angezeigt.



5. Drehen Sie anschließend den Schlüssel nach links und ziehen ihn aus dem Zähler heraus.
6. Bitte beachten Sie, dass der Zähler sich abschaltet, wenn der Kreditbetrag aufgebraucht ist und Sie dann nicht mehr mit elektrischer Energie versorgt werden, bis der Schlüssel erneut mit Guthaben aufgeladen wird.